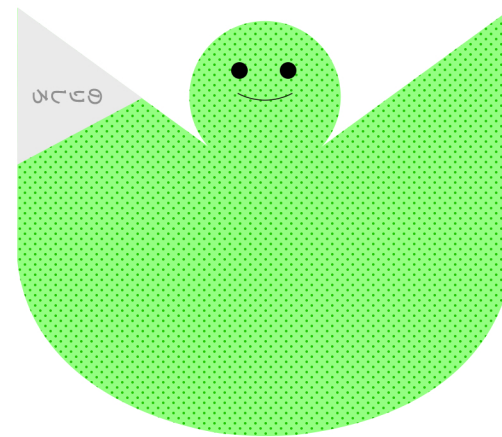
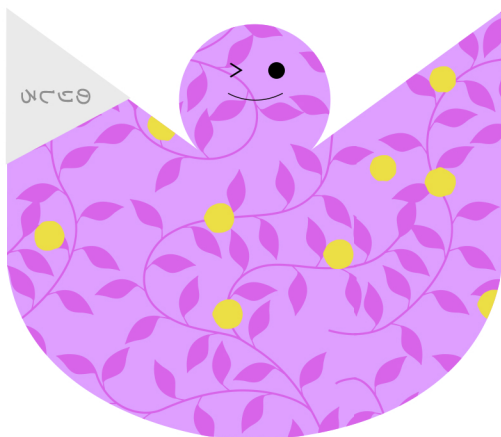
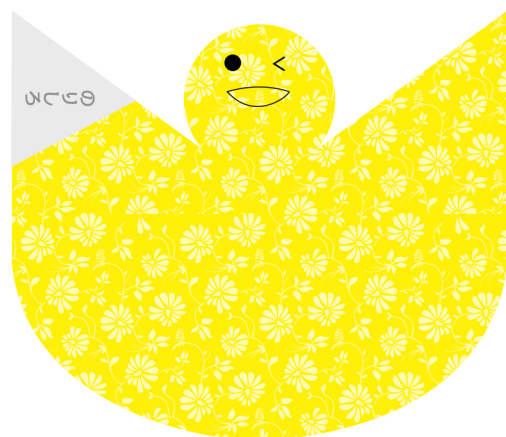
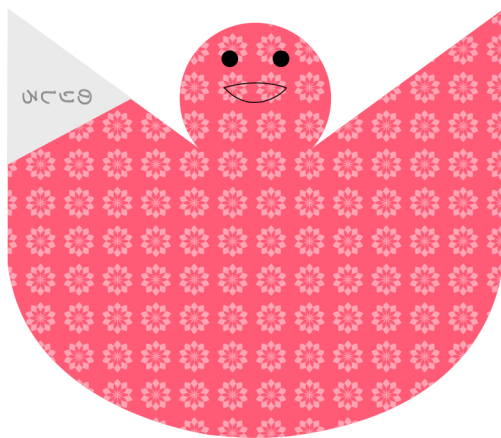
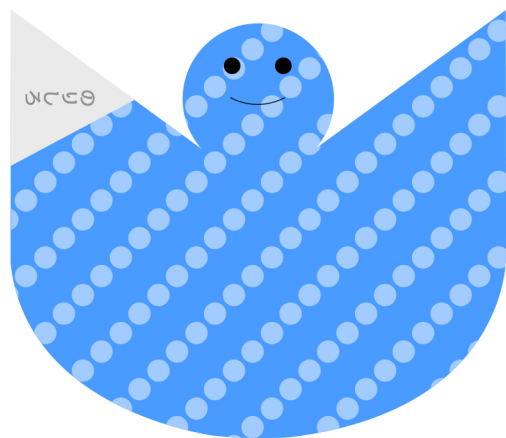
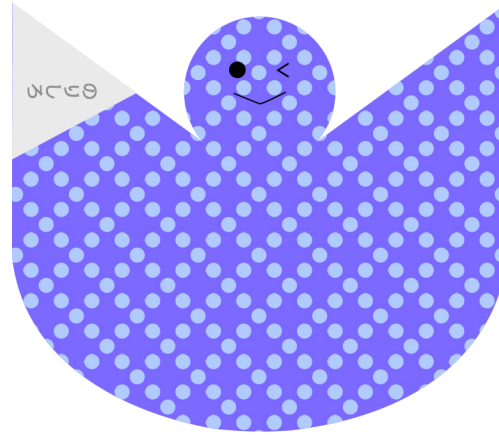
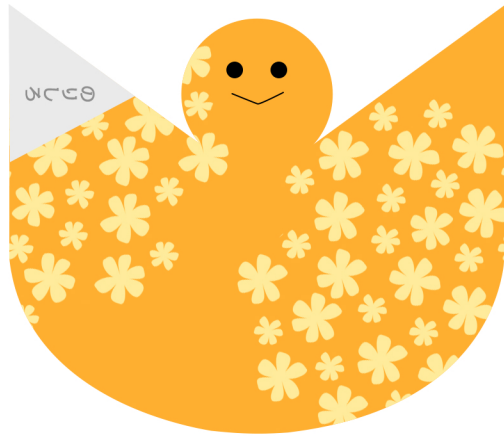


レインボーカップケーキをつくろう①



レインボーカップケーキをつくろう②



つくり方

七色のてるてるぼうずの飾りを作ります。

- ① シートからてるてるぼうずを七枚切り取ります。
- ② のりしろに のりをつけます。
- ③ 体の部分を丸めて 貼り合せます。
その時、間に爪楊枝を挟みこんで留めます。



市販のカップケーキを使ってレインボーケーキを作ります。

- ④ 市販のカップケーキを七個用意します。
- ⑤ カップケーキに雲を見立てた生クリームを絞ります。
- ⑥ お菓子のトッピングをお好みに振ります。
- ⑦ さきほど作った七色のてるてるぼうずをカップケーキに刺して完成です。

